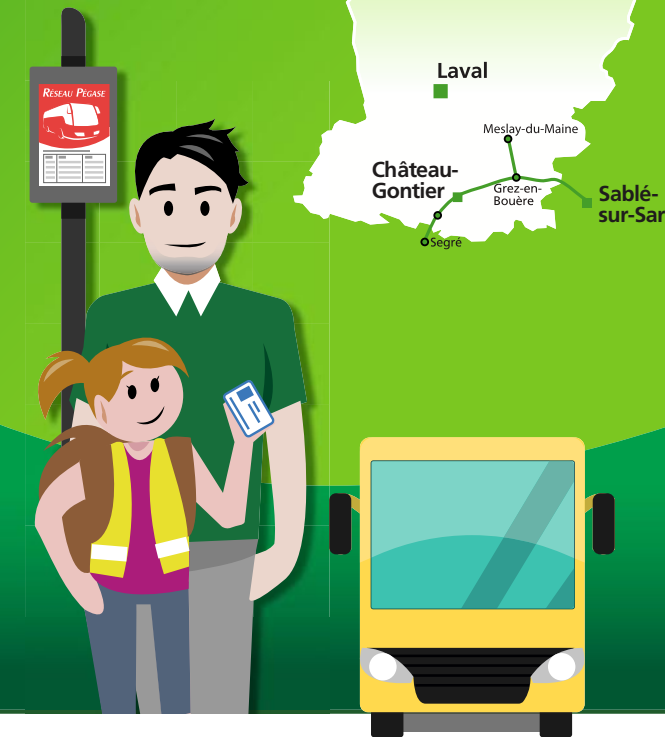


LIGNE 18

Sablé-sur-Sarthe
Meslay-du-Maine
Château-Gontier
Segré

Horaires du 1^{er} sept. 2018 au 31 août 2019



Tarification

- 2 € le ticket unitaire pour un trajet simple
- 16 € le carnet de 10 tickets
- 50 € le coupon mensuel
- 25 € pour les moins de 26 ans sur présentation d'une pièce d'identité
La moitié des frais d'abonnement aux transports collectifs est prise en charge par l'employeur, sous conditions.
- Gratuit pour les moins de 4 ans.

Correspondance possible sur toutes les lignes régulières et à la demande du Réseau Pégase, avec un même ticket (sauf correspondance à Laval).

Où acheter son titre de transport ?

À bord du véhicule

À l'espace TUL et au bar la Renaissance
(sauf ticket unitaire)

Espace TUL

Galerie commerciale « Le Saint-Louis »
11 allée du Vieux Saint-Louis - 53000 Laval

Bar la Renaissance

12, avenue Maréchal Joffre – 53200 Château-Gontier

Où se renseigner ?

Espace TUL

Galerie commerciale « Le Saint-Louis »
11 allée du Vieux Saint-Louis - 53000 Laval

Région des Pays de la Loire
Antenne régionale de la Mayenne
Service Transports Routiers de Voyageurs
5, rue de Paradis - CS 11401 - 53014 Laval Cedex - Tél. 02 43 66 69 52



transportmayenne.paysdelaloire.fr

Lignes à la demande



Ce service ne fonctionne que sur réservation après inscription préalable obligatoire. Formulaire disponible sur le site internet ou sur demande.

Autorisation parentale obligatoire pour les mineurs.
En période scolaire, un élève ne peut pas utiliser le service avant 16h30, excepté le mercredi après-midi et le samedi.

- Réservation de votre trajet dans les 15 jours qui précèdent le déplacement et :
- au plus tard la veille avant 14h, pour un voyage du mardi au samedi ;
 - au plus tard le vendredi avant 14h, pour un voyage les dimanche et lundi (aucune réservation enregistrée le samedi).

en appelant la centrale de réservation au **0 806 800 053** Service gratuit * prix appel
ou par courriel : **info@pegase53.fr**

Horaires de la centrale de réservation

Du lundi au vendredi : de 8h à 17h sans interruption.
Le samedi de 8h à 12h et de 14h à 17h.
Le coupon mensuel et la carte scolaire ne sont pas valables sur les services Lignes à la demande.

Véhicule accessible aux personnes en fauteuil roulant.



Conception : Nord Compo – Impression : Imprim'Services





Sablé-sur-Sarthe

Les Agets

St Brice

Meslay-du-Maine

Château-Gontier

Chemazé

La Ferrière de Flée

Segré

Ligne 18

Sablé-sur-Sarthe → Meslay-du-Maine → Château-Gontier → Segré

| Jours de circulation | LMMe JV | LMMe JV | LMMe JV | V | D, fêtes et veille rentrée scolaire | LMMe JV | LMMe JV | LMMe JV | LMMe JVS | LMMe JV | LMMe JV | LMMe JV | D et fêtes sauf veille de rentrée scolaire |
|--|---------|---------|---------|-------|-------------------------------------|---------|---------|---------|----------|---------|---------|---------|--|
| Période scolaire | ■ | ■ | ■ | ■ | ■ | | ■ | ■ | ■ | ■ | ■ | ■ | |
| Période vacances | | | | | | ■ | ■ | ■ | ■ | ■ | ■ | ■ | ■ |
| Renvoi à consulter | | | | | | | | | ■ | | | | |
| SABLE SUR SARTHE Gare SNCF | 6.41 | | | 19.25 | 20.30 | 6.50 | 9.10 | | 13.15 | | | 20.30 | 20.30 |
| BOUESSAY Mairie | 6.49 | | | 19.35 | 20.40 | 7.01 | 9.19 | | 13.24 | | | 20.40 | 20.40 |
| LES AGETS Rue de la Libération | 6.53 | | | 19.37 | 20.42 | 7.04 | 9.24 | | 13.29 | | | 20.42 | 20.42 |
| SAINT-BRICE Eglise | 6.57 | | | 19.41 | 20.46 | 7.06 | 9.26 | | 13.31 | | | 20.46 | 20.46 |
| BOUERE Pl. du Souvenir | 7.05 | | | 19.45 | 20.50 | 7.08 | 9.28 | | 13.33 | | | 20.50 | 20.50 |
| MESLAY DU MAINE Ecole Fratellini | | | 7.08 | | | | | 9.23 | | 13.28 | | | |
| GREZ EN BOUERE Rue Villebois Mareuil | | | 7.18 | | | | | | | | | | |
| GREZ EN BOUERE Rue de la Libération | 7.11 | 7.18 | | 19.51 | 20.56 | 7.13 | 9.33 | 9.33 | 13.38 | 13.38 | | 20.56 | 20.56 |
| ST AIGNAN DE GENNES Rue Principale | 7.21 | | | | | | | | | | | | |
| GENNES SUR GLAIZE Rue Division Leclerc | | 7.26 | | 19.57 | 21.02 | 7.19 | 9.39 | 9.39 | 13.44 | 13.44 | | 21.02 | 21.02 |
| GENNES-SUR-GLAIZE Pl. des Lavandières | 7.25 | | | | | | | | | | | | |
| AZE Lycée Agricole | 7.31 | 7.31 | 7.31 | | 21.07 | | | | | | | | |
| CHÂTEAU GONTIER Lycée Victor Hugo | 7.42 | | 7.42 | | 21.10 | 7.27▼ | 9.47▼ | 9.47▼ | 13.52▼ | 13.52▼ | | 21.10▼ | 21.10▼ |
| CHÂTEAU GONTIER Lycée P. et M. Curie | 7.45 | | 7.45 | | | | | | | | | | |
| CHÂTEAU-GONTIER Hôpital | | | | | | 7.30▼ | 9.50▼ | 9.50▼ | 13.55▼ | 13.55▼ | | | |
| CHÂTEAU-GONTIER Joffre | | 7.42 | | 20.06 | 21.15 | 7.32 | 9.52 | 9.52 | 13.57▼ | 13.57▼ | 18.25 | 21.15 | 21.15 |
| CHÂTEAU GONTIER Collège Jean Rostand | | 7.45 | | | | | | | | | | | |
| CHÂTEAU GONTIER St Michel - Schuman | | 7.50 | | | | | | | | | | | |
| CHEMAZE Mairie | | | | | 21.25 | | | | 14.05 | | | | |
| LA FERRIERE DE FLEE Rue du Gal de Gaulle | | | | | 21.34 | | | | | | | | |
| SEGRE Lycée Blaise Pascal | | | | | 21.44 | | | | | | | | |
| SEGRE Hôpital | | | | | | | | | 14.22 | | | | |
| SEGRE Gare Routière | | | | | 21.46 | | | | | 18.50 | | | |

Renvois

- 🕒 Sauf le mercredi en période scolaire
- ▼ Descente uniquement
- ▲ Montée uniquement

- ▶ Correspondance entre les cars
- Voir au dos pour de l'information sur les services de lignes à la demande

Fonctionnement normal le vendredi 31 mai

Ligne 18

Segré → Château-Gontier → Meslay-du-Maine → Sablé-sur-Sarthe

| Jours de circulation | Me | Me | LMJV | LMJV | LMJV | LMJV | D, fêtes et veille rentrée scolaire | LMMe JV | LMMe JV | LMMe JV | LMMe JVS | LMMe JV | LMJV | MeS | Me | D et fêtes |
|--|--------|--------|-------|-------|-------|-------|-------------------------------------|---------|---------|---------|----------|---------|--------|--------|--------|------------|
| Période scolaire | ■ | ■ | ■ | ■ | ■ | ■ | ■ | ■ | ■ | ■ | ■ | ■ | ■ | ■ | ■ | ■ |
| Période vacances | | | | | | | | ■ | ■ | ■ | ■ | ■ | ■ | ■ | ■ | ■ |
| Renvoi à consulter | | | | | | | | | ■ | ■ | ■ | ■ | ■ | ■ | ■ | ■ |
| SEGRE Hôpital | | | | | | | | | 6.15 | | | | 17.48 | 17.48 | | |
| CHEMAZE Mairie | | | | | | | | | | | | | 18.05 | 18.05 | | |
| CHÂTEAU GONTIER St Michel - Schuman | | 12.10 | 16.35 | 16.35 | | | | | | | | | | | | |
| CHÂTEAU GONTIER Collège Jean Rostand | | 12.05 | 16.45 | | | | | | | | | | | | | |
| CHÂTEAU GONTIER Joffre | | 12.20 | | | 17.45 | | 18.03 | 5.43 | 6.40 | 8.28 | 12.13 | 12.13 | 18.13 | 18.13 | 18.13 | 18.13 |
| CHÂTEAU GONTIER Hôpital | | | | | | | | 5.45▲ | | 8.30▲ | 12.15▲ | 12.15▲ | 18.15▲ | 18.15▲ | 18.15▲ | 18.15▲ |
| CHÂTEAU GONTIER Lycée Victor Hugo | | 12.24 | | 16.50 | 17.52 | | 18.08 | 5.46▲ | | 8.31▲ | 12.16▲ | 12.16▲ | 18.16▲ | 18.16▲ | 18.16▲ | 18.16▲ |
| CHÂTEAU GONTIER Lycée P. et M. Curie | 12.26 | 12.26 | | 16.55 | 17.57 | | | | | | | | | | | |
| AZE Lycée Agricole | 12.30▶ | 12.30▶ | 17.00 | 17.00 | 18.01 | 18.01 | | | | | | | | | | |
| GENNES SUR GLAIZE Rue de la Division Leclerc | 12.36 | | 17.02 | | | | 18.16 | 5.56 | 6.50 | 8.41 | 12.26 | 12.26 | 18.26 | 18.26 | 18.26 | 18.26 |
| GENNES SUR GLAIZE Pl. des Lavandières | | 12.35 | 17.03 | | 18.07 | | | | | | | | | | | |
| ST AIGNAN DE GENNES Parking Rue de l'Ecole | | 12.38 | 17.08 | | 18.12 | | | | | | | | | | | |
| GREZ EN BOUERE Rue de la Libération | | 12.48 | 17.13 | | 18.19 | | 18.23 | 6.02 | 6.56 | 8.47 | 12.32 | 12.32 | 18.32 | 18.32 | 18.32 | 18.32 |
| GREZ EN BOUERE Rue Villebois Mareuil | 12.41 | | | 17.13 | | 18.19 | | | | | | | | | | |
| MESLAY DU MAINE Ecole Fratellini | 12.56 | | | 17.25 | | 18.30 | | | | | | 12.42 | | | 18.42 | |
| BOUERE Pl. du Souvenir | | 12.53 | 17.18 | | 18.23 | | 18.28 | 6.07 | | 8.52 | 12.37 | | 18.37 | 18.37 | | 18.37 |
| ST BRICE Eglise | | 12.58 | 17.23 | | 18.28 | | 18.33 | 6.09 | | 8.54 | 12.39 | | 18.39 | 18.39 | | 18.39 |
| LES AGETS Rue de la Libération | | 13.02 | 17.25 | | 18.31 | | 18.38 | 6.11 | 7.04 | 8.56 | 12.41 | | 18.41 | 18.41 | | 18.41 |
| BOUESSAY Mairie | | 13.06 | 17.29 | | 18.36 | | 18.40 | 6.14 | 7.10 | 8.59 | 12.44 | | 18.44 | 18.44 | | 18.44 |
| SABLE SUR SARTHE Gare SNCF | | 13.15 | | | 18.47 | | 18.55 | 6.25 | 7.20 | 9.10 | 12.55 | | 18.55 | 18.55 | | 18.55 |

Périodes de vacances scolaires

- Fin des vacances d'été le dimanche 02/09/2018 au soir
- Du samedi 20/10/2018 au dimanche 04/11/2018 inclus
- Du samedi 22/12/2018 au dimanche 06/01/2019 inclus

- du samedi 09/02/2019 au dimanche 24/02/2019 inclus
- du samedi 06/04/2019 au lundi 22/04/2019 inclus
- Vacances d'été à compter du samedi 6 juillet 2019